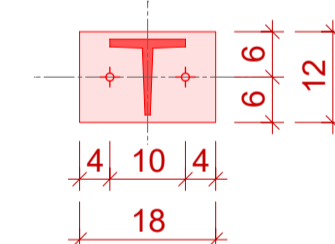


Stirnplatten
180 x 120 x 10 mm
mit 2x FAZ-II 12/20



Architekt	Dipl.-Ing. Ulrich Volbeck Bernd-Rosemeyer-Str. 29 49808 Lingen (Ems)		Tel. +49-591 / 963 66-0 Fax +49-591 / 963 66-24	info@wbr-architekten.de www.wbr-architekten.de	<div><div>WBR</div><div>WBR VOLBECK Architekten Ingenieure</div></div>	
Bauherr	Stadt Neuhaus					
	Veldhausener Str. 26 49828 Neuhaus					
Bauvorhaben	Neubau einer Kindertagesstätte für eine Einrichtung mit 2 Regel- und 2 Krippengruppen Papestraße 8, Flur 19, Flurstück 74/200 49828 Neuhaus			Projekt-Nr. 2024-011 Projektleiter Wolbeck Bauleiter Rake Stand		
Planinhalt	Detailplan Glas-Vordach Speiseraum			<div><div>Vorabzug</div><div><div><div></div><div>Datum</div><div>27.05.26</div></div><div><div>gez.</div><div>nd</div></div><div><div>gepr.</div><div></div></div></div></div>		
Planformat	Maßstab	Plotdatum	Plan-Nr.	Index		
560 x 504	1:20 / 1:10	29.05.26	A-5-DE-02	b		